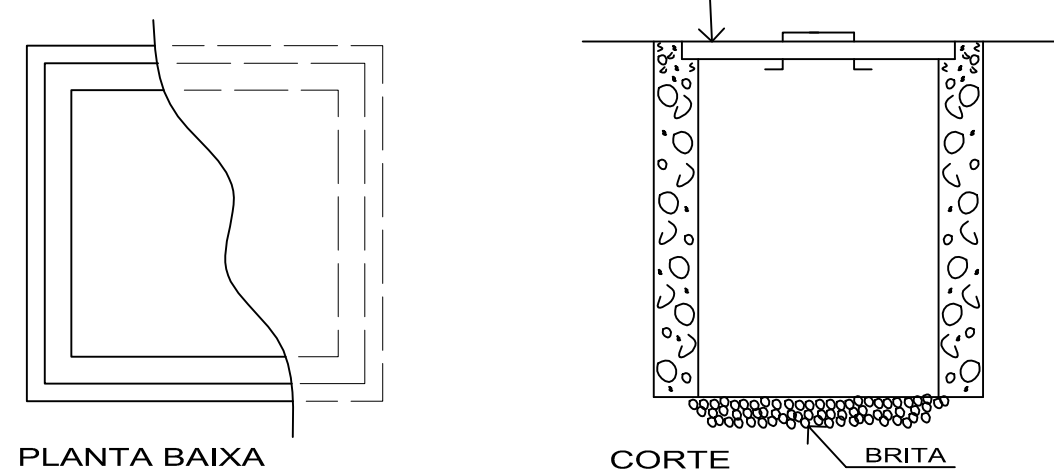


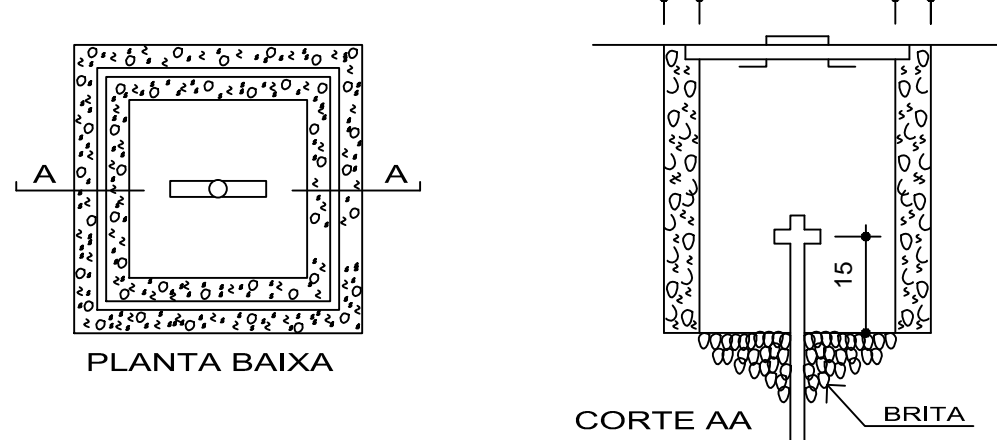
CAIXA DE PASSAGEM

65x41x80cm
90x70x80cm



CAIXA DE INSPEÇÃO

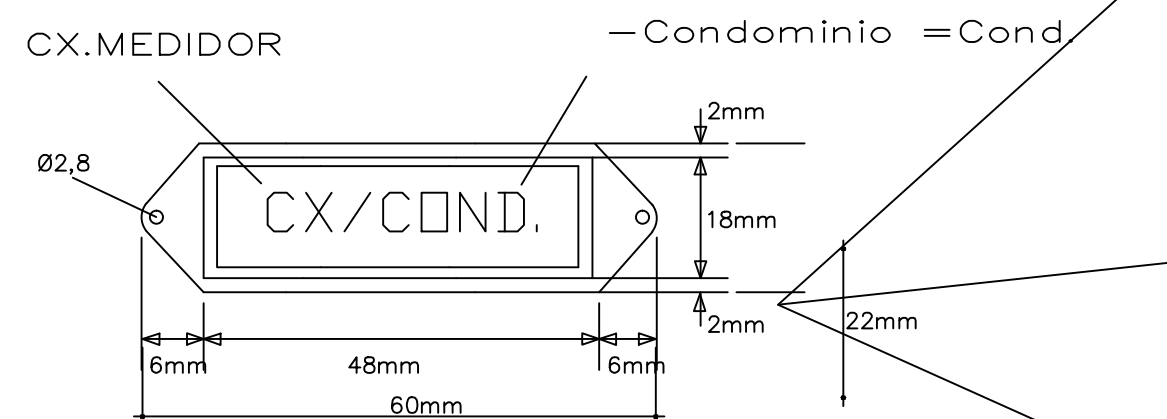
30x30x40cm



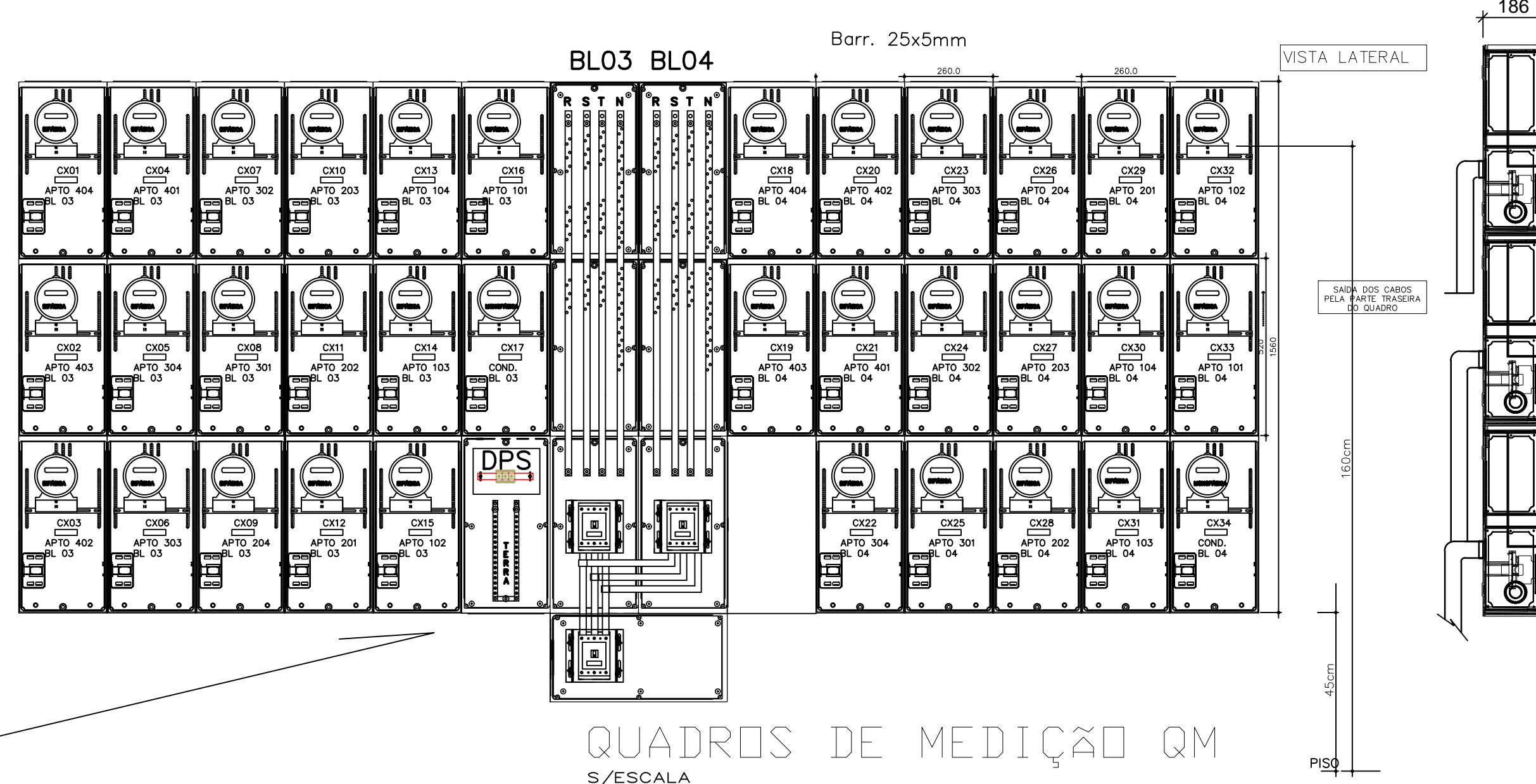
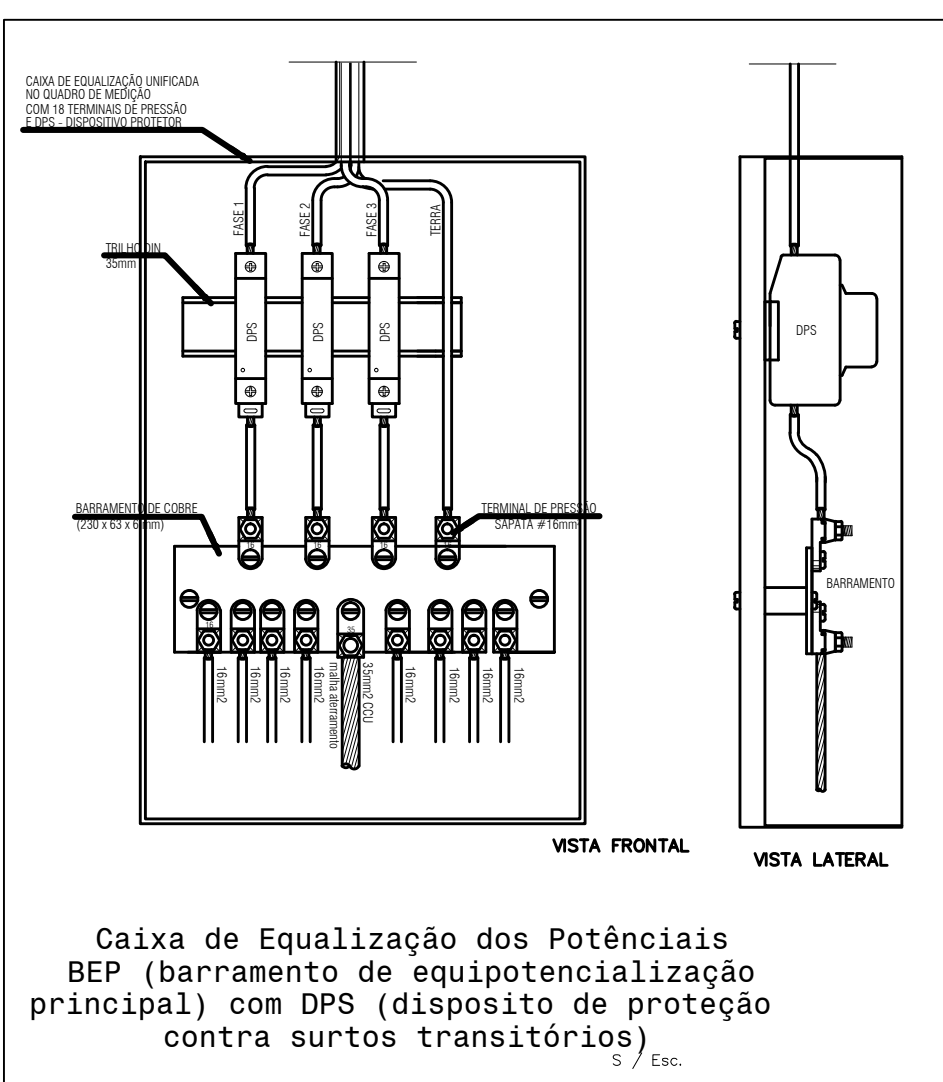
NOTAS:
1) MATERIAL - FERRO FUNDIDO (21kg/mm²)
2) ACABAMENTO - BETUMADO
3) OS FABRICANTES DA TAMPA DEVERÃO SER CADASTRADOS PELA CELESC
4) AS DIMENSÕES APRESENTADAS SÃO OS VALORES MÍNIMOS EXIGIDOS E ESTÃO EXPRESSAS EM MILÍMETROS
5) AS DIMENSÕES ENTRE PARÊNTESES REFEREM-SE A CAIXA DE PASSAGEM SUBTERRÂNEA, PARA CABOS DE SAÍDA DE BAIXA TENSÃO EM UNIDADES CONSUMIDÓRIAS ATENDIDAS COM TRANSFORMADOR ATÉ 75 kVA

PLAQUETA DE IDENTIFICAÇÃO

S/ESCALA IDENT. DO CONSUMIDOR
- Apartamento = AP401
- Condomínio = Cond



OBS.: PODERÃO SER USADOS OUTROS TIPOS DE PLAQUETAS METÁLICAS, OU DE ACRÍLICO SEMPRE REBITADAS OU OS NÚMEROS INDICADOS DEVERÃO SER IMPRESSOS E TER ALTURA MÍNIMA DE 10mm.



QUADRO GERAL BLOCO 03									
Quadro	Potência(W)		Comprimento (m)	Corrente (A)	Proteção (A)	Dimensionado (Cap.Corr.)	Projetado		
	Instalado	Total instalada					Fiação(F/N/T/mm2)	Tubulação(*)	
CD apto 101-401	14280	57120	00,00	40,4	2P-50A	16	2,5	2x(16mm(16mm)+116mm)	11/4"
CD apto 102-402	13960	55840	00,00	39,5	2P-50A	16	2,5	2x(16mm(16mm)+116mm)	11/4"
CD apto 103-403	13960	55840	00,00	39,5	2P-50A	16	2,5	2x(16mm(16mm)+116mm)	11/4"
CD apto 104-404	14280	57120	00,00	40,4	2P-50A	16	2,5	2x(16mm(16mm)+116mm)	11/4"
COND. BLOCO	3219	3219	00,00	16,7	1P-40A	10	2,5	1x(10mm(10mm)+110mm)	11/4"
QUADRO GERAL	229139								
Demanda CALCULADA	25,66KVA				3P-70A				

QUADRO GERAL BLOCO 04									
Quadro	Potência(W)		Comprimento (m)	Corrente (A)	Proteção (A)	Dimensionado (Cap.Corr.) (Q.tensão)		Projetado	
	Instalado	Total instalada						Fiação(F/N/T/mm ²)	Tubulação(*)
CD apto 101-401	14280	57120	00,00	40,4	2P-50A	16	2,5	2x(16mm(16mm)+116mm)	11/4"
CD apto 102-402	13960	55840	00,00	39,5	2P-50A	16	2,5	2x(16mm(16mm)+116mm)	11/4"
CD apto 103-403	13960	55840	00,00	39,5	2P-50A	16	2,5	2x(16mm(16mm)+116mm)	11/4"
CD apto 104-404	14280	57120	00,00	40,4	2P-50A	16	2,5	2x(16mm(16mm)+116mm)	11/4"
CD COND. BLOCO	3219	3219	00,00	16,7	1P-40A	10	2,5	1x(10mm(10mm)+110mm)	11/4"
QUADRO GERAL	229139								
Demanda CALCULADA	25,66KVA				3P-70A				

Demanda CALCULADA Total		51,32KVA	33,00	3P-90A	35	2,0	3x(35mm(35mm)EPR 1kv)	3"
-------------------------	--	----------	-------	--------	----	-----	-----------------------	----

DPS - Disp. de Prot. contra Surto Transitórias

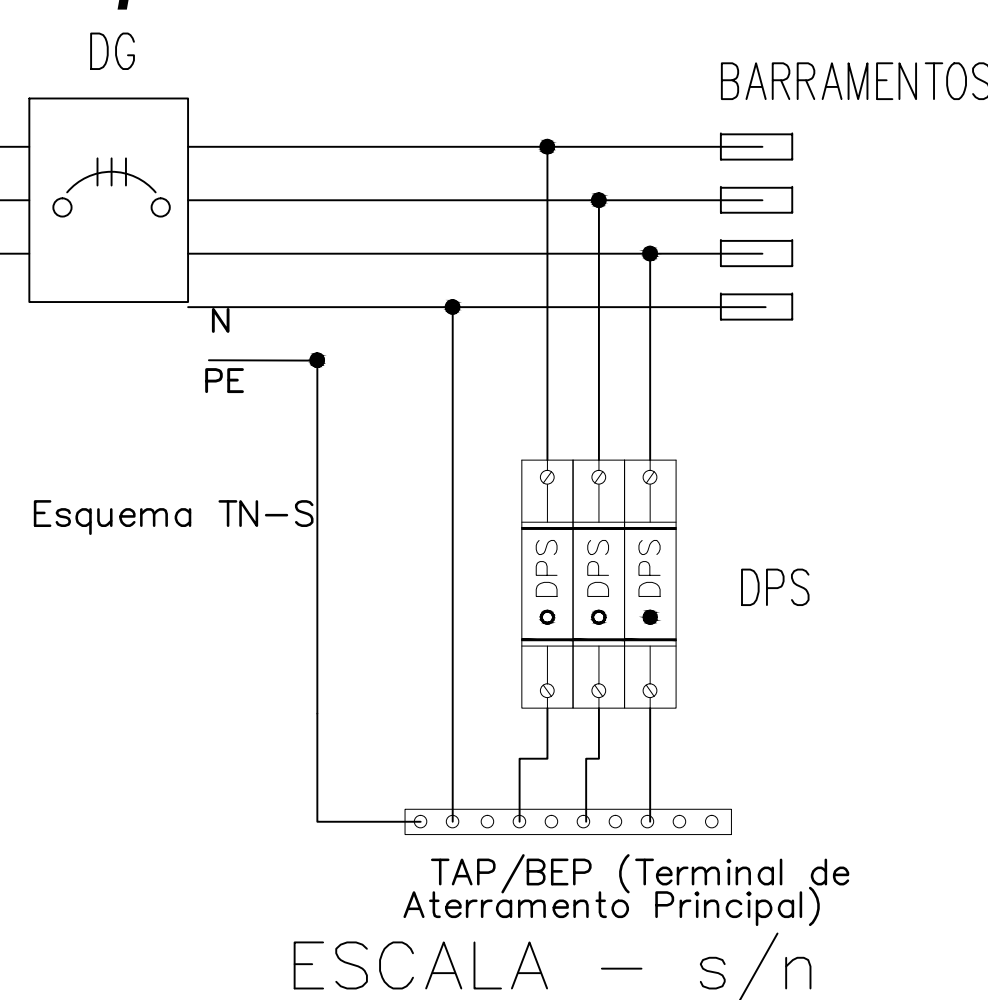
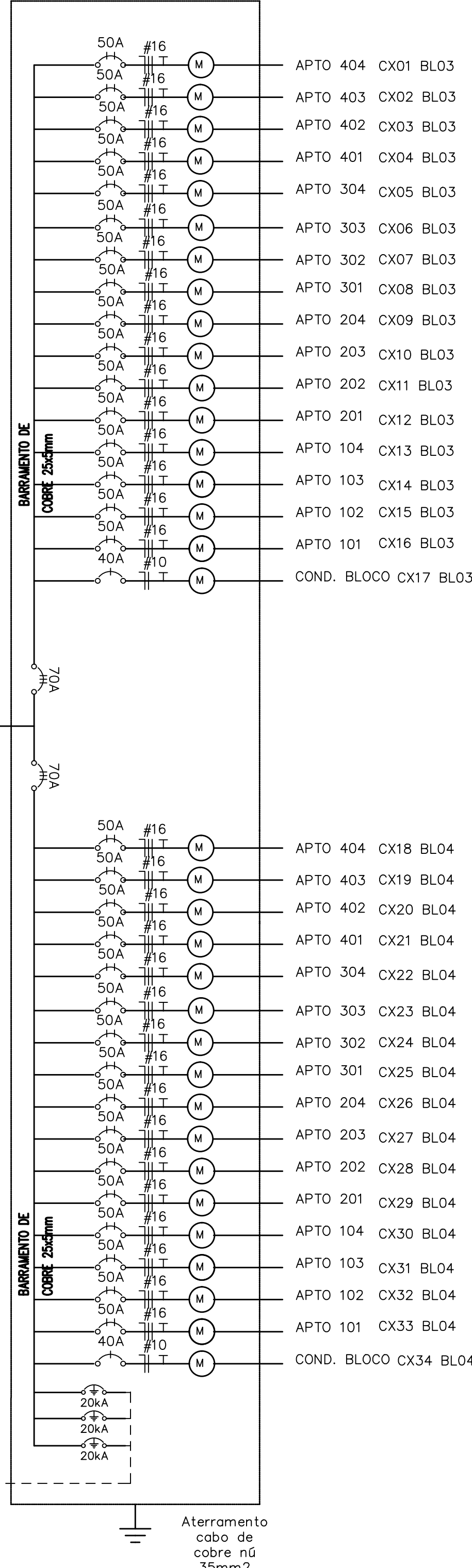
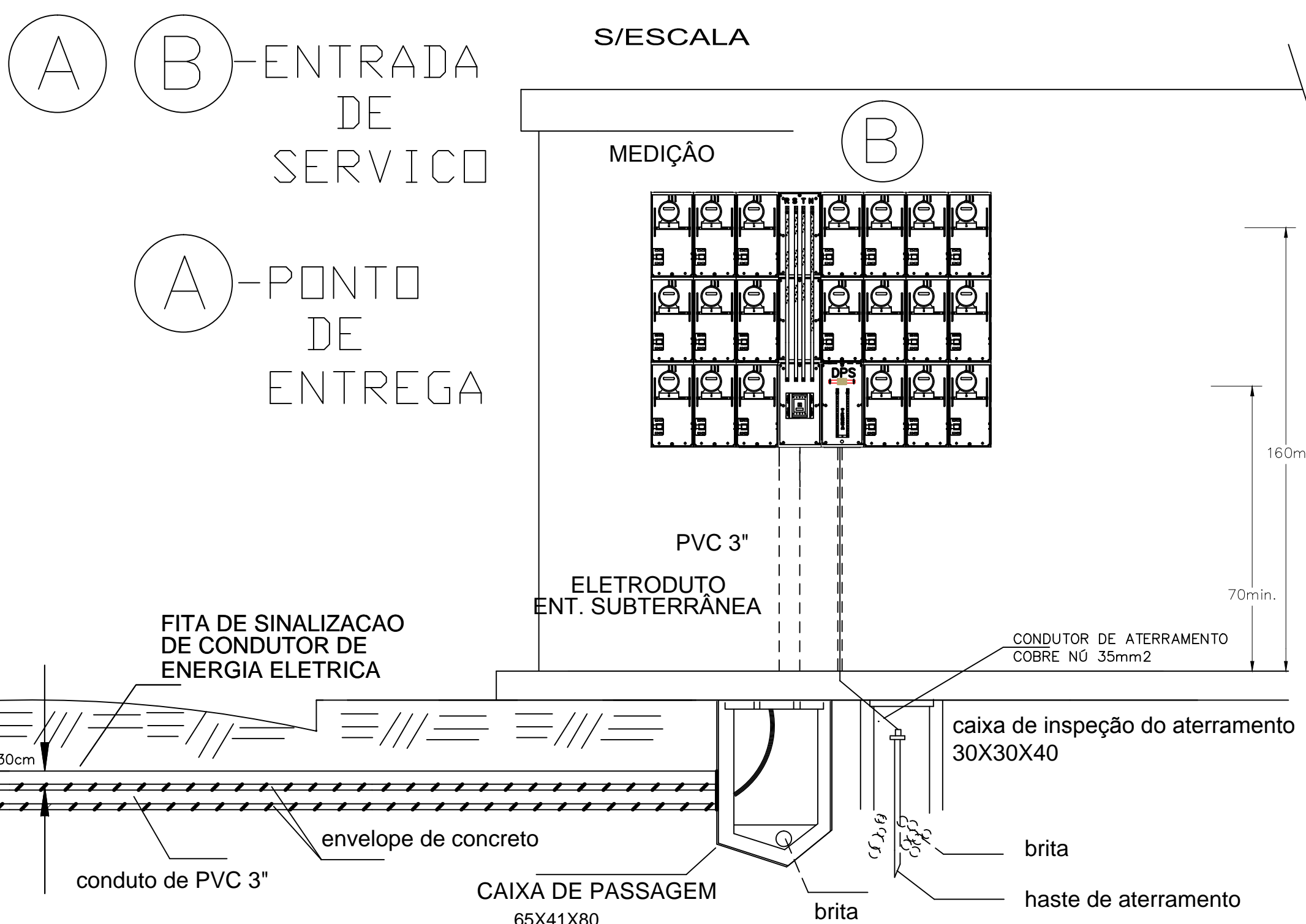


DIAGRAMA GERAL QUADRO COM 34 MEDIDORES



DET. DE ATERRAMENTO CANO GALV.



ENTRADA DE ENERGIA EM BAIXA TENSÃO 380/220V

NOTA:
1- Os materiais que serão utilizados nas montagens elétricas deverão ser homologados e cadastrados na CELESC.
2- Quando da execução, consultar a listagem de materiais elétricas cadastrados e aprovados, junto a CELESC.

CALCULO DA DEMANDA BLOCO 3 e 4

CARACTERÍSTICAS DO EDIFÍCIO/CARGAS

Apartamento Tipo 1
Área 57m²
Quant 08
Apartamento Tipo 2
Área 47m²
Quant 08
Média ponderada = 52m² - 16 unidades
Demanda por apto = 1.20KVA/APTO
Diversidade = 14,32

CONDOMÍNIO

Iluminação = 0,9kW FP = 0,9 1,00kVA
Tomadas = 0,9KW FP = 0,8 0,23KVA
Bomba = QT-1 POT. UNIT. 2CV 2,97KVA

DEMANDA CALCULADA

Apartamentos = 17,18KVA
Condomínio = 4,20kVA
DT = 1,2(D1+D2)
DT = 25,66

DT = 1.2(17,18+4,2)
TOTAL= 25,66KVA

CORRENTE PRESUMIDA = 39,03A

Disjuntor tripolar 600V 70A 10kA
Cabo 1KV EPR 3x(25mm2(25mm2)+T35mm2)
Eletroduto PVC 3"



PROJETO ELETRICO

EDIFÍCIO RESIDENCIAL E COMERCIAL
CONDOMÍNIO RES. VIVENDAS DE BARCELONA
Rua Salvador/Rua Xingu, Bairro Prospera Criciúma-SC.
PROPRIETÁRIO
CRICIÚMA CONSTRUÇÕES LTDA.
RESP. TÉCNICO
VALDIR DE FREITAS
CREA SC233341
PRONCHIA
Indicada
14

DETALHES DE ENTRADA CALCULO DEMANDA